



→ [Webové stránky produktu](#)

Stolní monitor

Díky rozlišení 4K UHD (3840 x 2160) a velké úhlopříčce 138,8 cm / 54,6 palce poskytuje DuraVision MDU5501WT prostor a detaily potřebné pro elektronické mapy. Jas, charakteristiky jasu a reprodukce barev jsou z výroby kalibrovány pro barevně korektní zobrazení v systémech ECDIS. Citlivý kapacitní vícedotykový povrch umožňuje ovládání prstem nebo stylusem. Monitor zvládne až deset dotyků současně, takže jej může ovládat více lidí současně. Funkce rozpoznávání dlaní umožňuje uživatelům snadno položit ruce nebo paže na obrazovku, aniž by omylem spustili vstup. Dotykový systém ignoruje i rozlité tekutiny, než se vypne, dokud je nevyčistí. Projektor DuraVision MDU5501WT je vybaven sofistikovanou regulací jasu s širokým rozsahem stmívání od méně než 1 cd/m² do 610 cd/m², což zajišťuje optimální viditelnost ve dne i v noci.

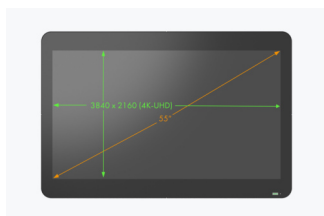
- ✓ 55palcový monitor 4K UHD s dostatečným prostorem pro efektivní zobrazení grafu
- ✓ Odolné a spolehlivé projekční kapacitní multidotykové rozhraní pro intuitivní ovládání
- ✓ Dobrá viditelnost s nastavitelným jasnem ve dne i v noci
- ✓ Schválení klasifikačními společnostmi a vhodnost pro použití ECDIS podle IEC 61174
- ✓ Splňuje požadavky na teplotu, vlhkost a vibrace uvedené v mezinárodní normě IEC 60945.
- ✓ Navrženo pro použití 24 hodin denně a s tříletou zárukou

Kvalita obrazu

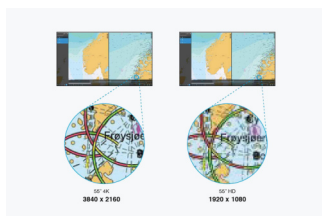
Přesný, brilantní, kontrastní a ostrý obraz

Spousta místa pro efektivní řízení

Velká 55palcová obrazovka poskytuje lodní posádce spoustu místa pro sledování důležitých námořních informací z jedné či více aplikací na jediném místě. Obraz je precizně reprodukován pixel po pixelu v rozlišení 4K UHD (3840 × 2160).



Spousta místa



Rozlišení 4K UHD

Velký rozsah ztlumování jasu pro proměnlivé okolní světlo

Hodí se pro denní i noční použití: Díky velkému rozsahu ztlumení jasu od méně než 1 cd/m² až po 610 cd/m² je tento monitor vhodný pro prostředí s proměnlivým okolním světlem. Jas monitoru lze optimálně nastavit pro jakékoli světelné poměry, a proto jej lze bezproblémově používat i v tmavých prostorách.



Kalibrace dle normy ECDIS

Jas podsvícení, hodnota gamy a nastavení barevných kanálů RGB je továrně zkalibrováno tak, aby monitor dosahoval přesné reprodukce barev a splňoval vysoce specializované požadavky kladené na systémy ECDIS. Monitor vyhovuje požadavkům mezinárodních norem IEC 61174, IEC 62288 a IEC 62388 kladeným na radarové systémy a systémy elektronických navigačních map.



Data oficiálního schválení dle jednotlivých norem se mohou lišit. Údaje o schválení dle IEC 61174 vám poskytne společnost EIZO.

Kontrolka ECDIS

Kontrolka ECDIS na přední straně monitoru svítí, když jsou barvy a jas nastaveny v souladu s požadavky normy ECDIS. Když se nastavení odchýlí a jas již neodpovídá normě ECDIS, kontrolka samočinně zhasne.



Dotykové funkce

Ovládání prstem nebo dotykovým perem

Projekční kapacitní vícedotykový displej pro plánování trasy

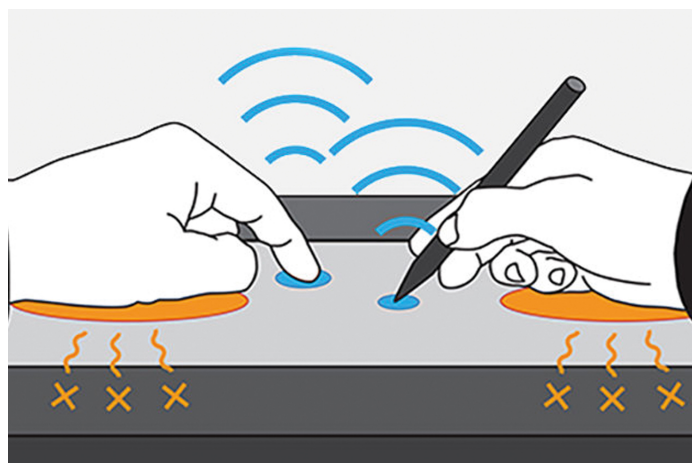
DuraVision MDU5501WT je vybaven obzvláště robustní a spolehlivou projekční kapacitní dotykovou technologií. Monitor umožňuje ovládání prstem nebo speciálním stylusem.

Velkorysý 55palcový monitor diagramů je praktickou alternativou k papírovým diagramům. Díky schválení nejvýznamnějšími klasifikačními společnostmi se optimálně hodí pro ECDIS, radarové systémy, velitelské můstky a další aplikace.



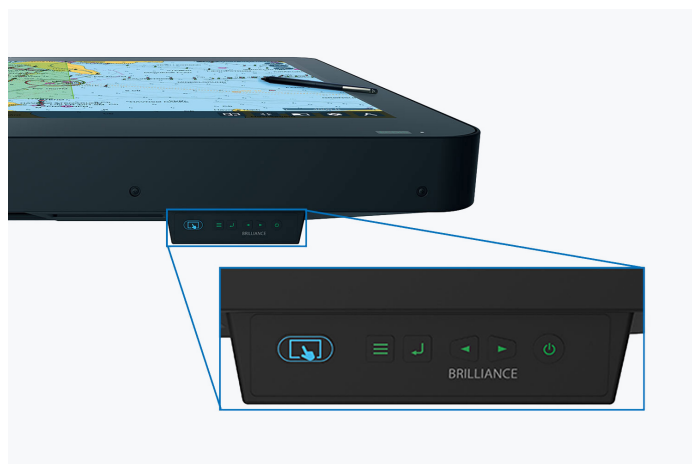
Vícedotykový displej s robustním povrchem

Obrazovka rozpozná až deset současných dotyků, takže monitor může ovládat více osob současně. Monitor dokáže rozpoznat i charakter dotyku, takže si lze položit ruku přímo na obrazovku bez obav z nechtěného zadání nějakého pokynu.



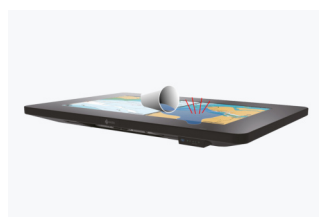
Ovládání dotykového panelu

Uživatelé mohou dotykové ovládání pohodlně zapínat a vypínat tlačítky vhodně umístěnými na vnějším okraji monitoru. Pro snadný přístup jsou tlačítka umístěna na dvou stranách.



Detekce kapalin

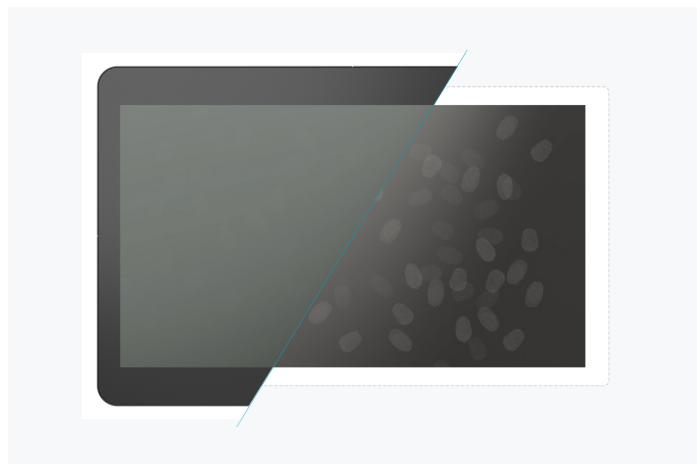
Společnost EIZO vybavila monitor detekcí rozlité kapaliny pro potlačení nežádoucích povelů při potřísnění panelu. Při zjištění kapaliny monitor samočinně vypne dotykové ovládání a zapne jej až po vyčištění povrchu.



Detekce kapalin

Potlačování otisků prstů

Povrch monitoru DuraVision MDU5501WT je opatřen povrchovou úpravou potlačující viditelnost otisků prstů zanechaných při dotykovém ovládní.



ložení tradičních papírových map při jejich příležitostném použití. Široké okraje kolem obrazovky poskytují posádce prostor pro odkládání různých předmětů nebo mohou posloužit k opření rukou, aniž by se tím narušil výhled na obrazovku.



Speciální pero

Součástí monitoru je speciální dotykové pero EIZO včetně držáku.



VŠE NA PRVNÍ POHLED

Picture-in-Picture a Picture-by-Picture

Funkce Picture-in-Picture (PiP) umožňuje zobrazit druhý zdroj signálu na samostatné malé ploše monitoru. To umožňuje současné zobrazení dvou aplikací s navigačními daty.

Režim Picture-by-Picture (PbP) umožňuje nezávisle na sobě zobrazit až dva samostatné zdroje signálu vedle sebe, například radar a navigační informace.



Režim Picture-in-Picture



Režim Picture-by-Picture

Pohodná obsluha

Vybavení pro pohodlnou práci

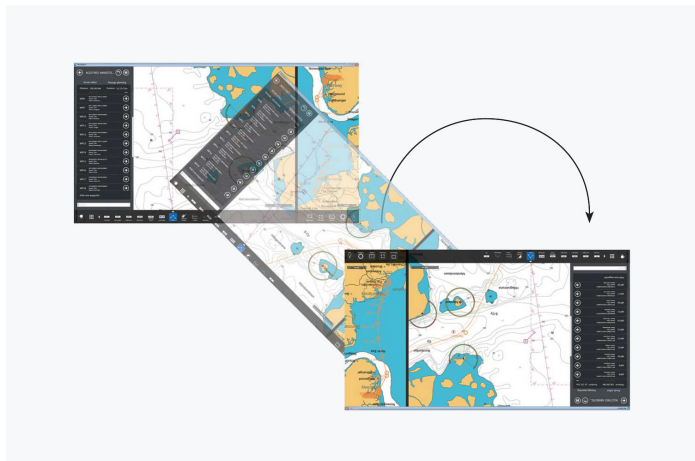
Zcela plochý design

Monitor lze umístit do vodorovné polohy. Jeho zcela plochý povrch může posloužit i jako plocha pro roz-

EIZO Screen Rotator

EIZO Screen Rotator je bezplatný program pro rychlé otáčení obrazu monitoru o 180° jediným dotykem. To je praktické, když se na obrazovku dívá více členů posádky z různých stran. (Určeno pouze pro OS Windows.)

[Download EIZO Screen Rotator](#)



Pestrá nabídka rozhraní Nejlepší konektivita

Ovládání monitoru

Model DuraVision MDU5501WT je vybaven širokou škálou komunikačních rozhraní pro dálkové řízení monitoru – např. nastavování jasu či zapínání a vypínání. Nalezneme zde rozhraní RS232C, USB, RS485, RJ45 (Ethernet) a specializovaný port (rozšířenou klávesnici).



Více napájecích vstupů

Monitor vyhoví různým podmínkám v místě instalace, neboť je vybaven několika napájecími vstupy pro připojení stejnosměrného či střídavého napětí.

Trvanlivost A spolehlivost

Ochrana

Monitor ob stojí i v drsných podmínkách námořní plavby a splňuje požadavky mezinárodní normy IEC 60945 na odolnost navigační a sdělovací techniky v námořnictví vůči teplotám, vzdušné vlhkosti a otřesům. Přední strana s krytím IP65 zajišťuje odolnost vůči pronikání prachu a proudu vody o nízkém tlaku.



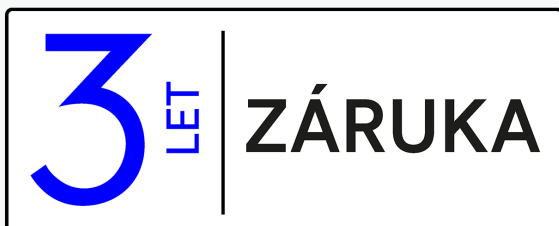
Schválení námořními klasifikačními orgány

Monitor splňuje požadavky většiny námořních klasifikací a je schválen u LR (Spojené království), DNV (Norsko/Německo), ABS (USA), NK (Japonsko) a EU RO MR.



Tříletá záruka

EIZO poskytuje tříletou záruku. Toto nám umožňuje pokročilý proces výroby, který je založen na jednoduchém a úspěšném principu: promyšlené a pokrokové technologie, k jejichž výrobě se používají výlučně materiály nejvyšší kvality.



3 LET | **ZÁRUKA**

Použití 24 hodin denně, 7 dní v týdnu

MDU5501WT je konstruováno pro 24hodinové použití a vyznačuje se maximální spolehlivostí.



Udržitelnost

Naše zodpovědnost

Sociálně zodpovědná výroba

Výroba modelu MDU5501WT probíhá sociálně zodpovědně. Nevyužívá se dětská ani nucená práce. Dodava-

telé přispívající do dodavatelského řetězce procházejí pečlivým výběrem a zavazují se k sociálně zodpovědné výrobě. To se vztahuje především na takzvané konfliktní suroviny. Každoročně dobrovolně sepisujeme podrobnou zprávu o naší sociální zodpovědnosti.



Přívětivý k životnímu prostředí a klimatu

Všechny monitory MDU5501WT vyrábíme v našich vlastních továrnách. Uplatňujeme systém environmentálního a energetického management dle ISO 14001 a ISO 50001. Opatření sahají od omezování odpadu, odpadních vod a emisí přes snižování surovinové a energetické náročnosti až po posilování environmentálního povědomí zaměstnanců. Zhodnocení těchto opatření je podstatnou součástí každoročně zveřejňované zprávy.



Dlouhá životnost a vytrvalost

MDU5501WT je navržen pro dlouhou životnost - obvykle výrazně přesahující záruční dobu. Náhradní díly jsou dostupné ještě mnoho let po skončení výroby. Celý životní cyklus bere ohledy na životní prostředí, neboť dlouhá životnost a opravitelnost šetří přírodní zdroje a klima. Při vývoji modelu MDU5501WT jsme dbali na nízké čerpání přírodních zdrojů, používání vysoce kvalitních součástí a materiálů a na pečlivou výrobu.



Poznámka

Stojan není součástí dodávky monitoru.

Technické údaje

OBECNÉ

Číslo produktu	MDU5501WT
Barva přístroje	černá
Oblast použití	Průmysl
Produktová řada	DuraVision
Oblasti použití	Navigation maritime

OBRAZOVKA

Úhlopříčka [palce]	54,6
Úhlopříčka [cm]	139
Formát	16:9
Viditelná plocha obrazu (šířka x výška) [v mm]	1209,6 x 680,4
Ideální a doporučené rozlišení	3840 x 2160 (4K UHD)
Rozteč bodů [v mm]	0,315 x 0,315
Technologie panelu	VA
Max. pozorovací úhel ve vodorovném směru	178
Max. pozorovací úhel ve svislém směru	178
Zobrazitelné barvy nebo stupně šedé	16,7 mil. barev (DVI, 8 bitů), 16,7 mil. barev (DisplayPort, 8 bitů), 16,7 mil. barev (HDMI, 8 bitů)
Max. jas (obvykle) [cd/m ²]	610
Max. kontrast (obvykle)	4000:1
Reakční doba změna šedá (obvykle) [ms]	8
Typ podsvícení	LED

FUNKCE A PROVOZ

24/7 provoz	✓
Vestavěný zdroj	✓
Provedení dotykové plochy	✓
Typ dotykového panelu	Promítané kapacitní (PCAP)
Operační systém podporující dotykové displeje	Windows 8.1 (64-bit/32-bit), Windows 11, Windows 10
Počet rozpoznávaných bodů dotyku	10

ELEKTRICKÉ ÚDAJE

Horizontální/vertikální frekvence	DisplayPort: 31 - 135 kHz / 29 - 61 Hz HDMI: 31 - 135 kHz / 29 - 61 Hz DVI-D: 31 - 75 kHz / 59 - 61 Hz
Maximální příkon [ve wattch]	199 (DC) / 195 (AC)
Spotřeba při vypnutí monitoru [ve wattch]	0
Správa napájení	AC 100-240 V, 50/60 Hz; DC 24 V

Vyhledejte kontakt na společnost EIZO:
 EIZO Europe GmbH organizační složka
 Meteor Centre Office Park "B" - Sokolovská 100/94
 CZ - 186 00 Praha 8
 telefon: +420 222 319 714
www.eizo.cz

Všechny názvy produktů jsou ochranné známky nebo registrované ochranné známky společnosti EIZO Corporation v Japonsku a dalších zemích nebo jejich příslušných společností. Copyright © 2024 EIZO Europe GmbH, Belgrader Str. 2, 41069 Mönchengladbach, Německo. Všechna práva, chyby a změny vyhrazeny. Poslední aktualizace: 11.07.2024

PŘIPOJENÍ

Rozhraní dotykového panelu	USB
Vstupní konektory	HDMI (HDCP 1.4/2.2), DisplayPort (HDCP 1.3), DVI-D (HDCP 1.4)
Technické údaje USB	USB 2
Konektory USB pro upstream	1 x type B
Konektory USB pro downstream	2x type A
Grafický signál	DVI Single Link (TMDS), DisplayPort, HDMI (RGB, YUV)
Řídící konektor	RS-485, ECOM, Modbus, RS-232C, USB-Protocol

ROZMĚRY A HMOTNOST

Rozměry (bez stojanu) (šířka x výška x hloubka) [v mm]	1334 x 888 x 120,6
Hmotnost (bez stojanu) [v kg]	71,7
Technický výkres (PDF)	Technický výkres (PDF)

CERTIFIKACE A NORMY

Třída IP/ochrany	IP65 (rear IP22)
Provozní teplota	-15 - 55 °C / 10 - 90 % (R.H., non condensing)
Compass Safe Distance	Standard compass: 2,65 m, Steering compass: 1,70 m
Certifikace	Ship Classification: NK (Japan), LR (UK), ABS (US), DNV (Norway / Germany), CE, UKCA, CB, RoHS, WEEE, EU RO MR, IEC60945, IEC61174, IEC62288, IEC62388

SOFTWARE A PŘÍSLUŠENSTVÍ

Součástí balení	Pero pro dotykovou obrazovku, včetně držáku, Stručný návod
-----------------	--

ZÁRUKA

Záruční doba	3 let
--------------	-------