



→ [Webové stránky produktu](#)

Monitor s dekodérem IP pro připojení k zabezpečovacím a monitorovacím kamerám bez použití počítače. Využívá ovládací protokoly pro IP kamery Axis (VAPIX) a Panasonic a je kompatibilní rovněž se standardem ONVIF. Monitor FDF4627W-IP lze prostřednictvím kabelu LAN připojit až k šestnácti IP kamerám, jejichž obraz je možné sledovat prostřednictvím sítě bez použití počítače. Měnit uspořádání jednotlivých obrazů a ovládat kamery lze buď prostřednictvím přiloženého dálkového ovládání, nebo přes uživatelsky přívětivé webové rozhraní. Webové rozhraní monitoru umožňuje integraci do místního systému pro správu videosignálů.

- ✓ Provoz IP kamer a přehrávání video-streamů bez připojení k počítači
- ✓ Schopnost dekódování a přehrávání až 16-ti kamer současně
- ✓ Snadné přizpůsobení a nastavení komunikace přes webové rozhraní API
- ✓ Zabezpečení obsahu při on-line přenosu
- ✓ Antireflexní obrazovka Full HD s vysokým kontrastem a vysokou věrností barev ze všech úhlů pohledu
- ✓ Smart Insight/Low-Light Correction: pro lepší odlišení blízkých barevných tónů v tmavých scénách
- ✓ Precizní reprodukce obrazu s 10-ti bitovou barevnou hloubkou
- ✓ Kompatibilita protokolů ONVIF, Panasonic, VAPIX

## Vysoký výkon Bez použití počítače

### Připojení několika monitorovacích kamer bez použití počítače

Monitor se dokonale hodí k účinnému zobrazování záběrů z vašich monitorovacích kamer. Přímě k monitoru lze kabelem LAN připojit až 16 IP kamer. To znamená, že monitor lze provozovat bez počítače a díky podpoře montážního systému VESA jej podle potřeby instalovat na zdi či stropy. To vám ušetří náročnou údržbu počítače a zároveň zjednoduší instalaci kabelů. Zapotřebí je pouze napájení a připojení k síti. (Na obrázku je příklad zobrazení na modelu FDF2304W-IP)



### Vysoce výkonná dekódovací technologie

Pokročilá dekódovací technologie, která je součástí tohoto monitoru, zajišťuje, že obraz, který vidíte, verne a bez zpoždění zachycuje skutečnost. Odpadá tak potřeba použití dodatečného dekodéru.

### Ochrana údajů a sledování záběrů z kamer

V určitých případech může vyvstat požadavek na přímý přenos videa, ukládání záběrů však není dovoleno. Jak ale zaručit, že k žádnému záznamu nedochází? Řešení s dekodérem IP umožňují pouze živé zobrazení videa, takže uživatelé nemají vůbec možnost videosignál zachytit či exportovat. Příkladem takových situací jsou mimo jiné nemocnice, věznice, veřejné prostory, pulty, recepce a ochrana osob.

### Edge-Recording a Live-Video

Při použití decentralizovaného řešení pro záznam (jako je např. Edge-Recording s archivací v cloudu) je přímý přenos poměrně náročným úkolem. Buď je zapotřebí specifický software, nebo se streamy stahují z cloudu (2), což znamená další zátěž vašeho internetového připojení. Pomocí DuraVision FDF4627W-IP lze záznamy z kamer zobrazovat přímo a živě tak (1), že kamery jsou zcela odděleny od vašeho řešení pro záznam.



Řešení EIZO s dekodérem IP zobrazují živý videosignál přímo. To šetří přenosovou kapacitu, usnadňuje integraci a snižuje náklady.

### Bezpečná investice pro připojení až 300 kamer

DuraVision FDF4627W-IP je kompatibilní s kamerami využívajícími protokoly ONVIF Profile S, Axis VAPIX a Panasonic, čímž je zajištěna flexibilní instalace a funkčnost se širokým spektrem výrobků. K dispozici je i přímé připojení přes RTSP (Direct URI).

[Podrobnosti o kompatibilních kamerách naleznete zde.](#)



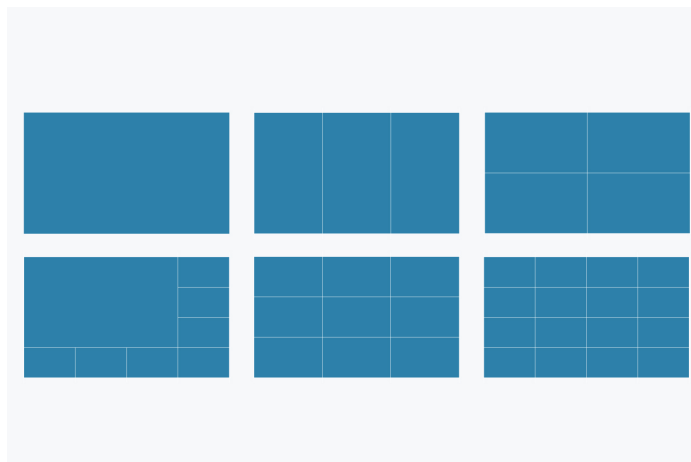
## Pohodlná obsluha

# Vybavení pro pohodlnou práci

### Přizpůsobitelné uspořádání obrazů

Přívětivé webové rozhraní nabízející 6 předvoleb dovoluje snadno rozmístit záběry až ze 16 kamer. Přizpůsobitelné individuální rozmístění obrazů na každém monitoru vyhoví vašim konkrétním požadavkům. V individuálním rozmístění můžete seskupit záběry z jednotlivých kamer dle sledovaných oblastí, nebo je naopak rozdělit a podrobněji sledovat na jediné obrazovce. Obraz můžete reprodukovat s

původním poměrem stran nebo roztáhnout na celou stavenou plochu.

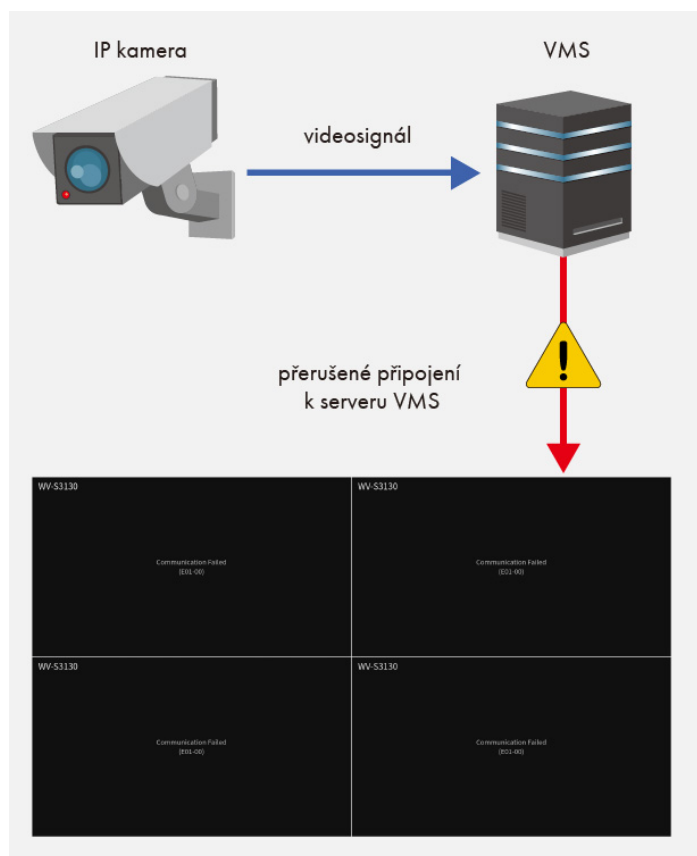


## Integrace do bezpečnostních systémů

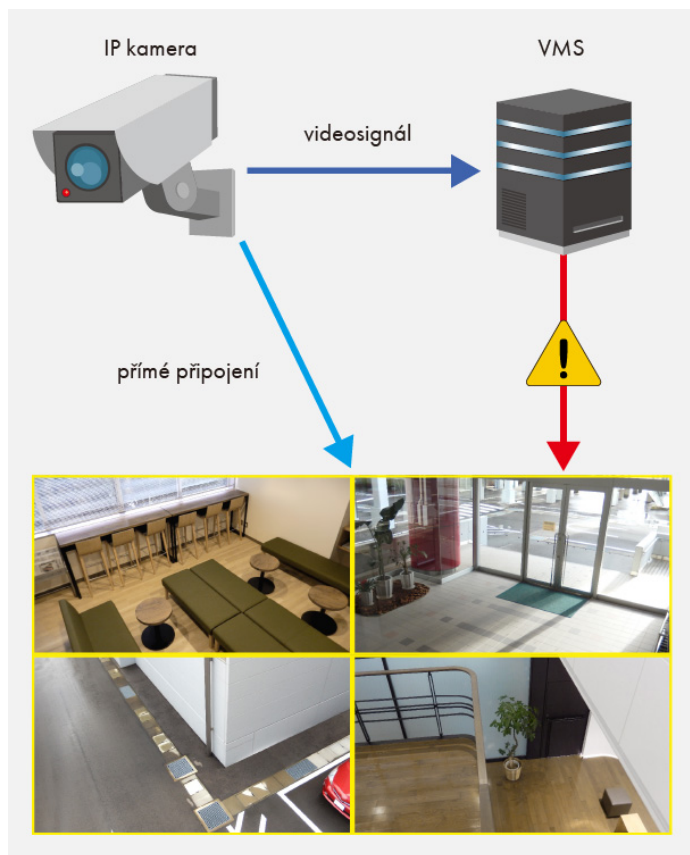
### Vysoká kompatibilita

#### VMS Failover

Dekódovací řešení EIZO v případě potřeby automaticky přebírá zobrazení obrazu v požadovaném rozložení přímo z kamerových toků. Nabízí tak záložní řešení pro případ, že by systém VMS v důsledku nějaké události přestal iniciovat nebo poskytovat datové toky pro výstup na obrazovku. To je zajímavé zejména tam, kde je připojení k systému VMS zranitelné, například v případě slabé infrastruktury. Nebo v případech, kdy hrozí zvláštní nebezpečí nebo selhání VMS je předmětem kriminálních nebo teroristických akcí.



Bez VMS failover: videostream se již nezobrazuje



S VMS failover: video signál je nadále přijímán přímo z IP kamery

## Integrace do předních systémů správy videosignálů

EIZO spolupracuje s předními výrobci bezpečnostních a dohledových systémů na zajištění technické kompatibility a optimální funkčnosti s různými systémy správy videosignálů (VMS).

[Zjistěte více o integraci se systémy správy videosignálů \(VMS\).](#)

**Qognify**  
part of Hexagon

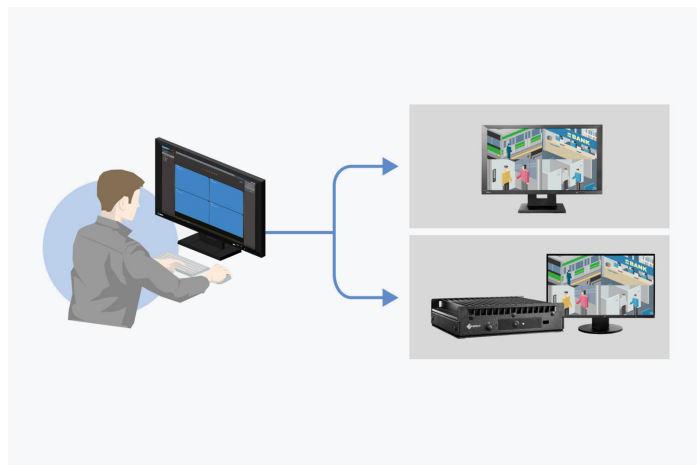
**Genetec™**

**milestone**

**accelence**

## Zásuvný modul Genetec Security Center

Společnosti EIZO a Genetec společnými silami navrhly zásuvný modul splňující náležité požadavky, které koncoví uživatelé na celém světě kladou na bezpečnostní systémy. Po integraci do videoframeworku Genetec™ Security Center získají uživatelé snadný přístup ke vzdálenému nastavování a správě monitorů EIZO DuraVision s dekodérem IP. Operátoři mohou v uživatelském rozhraní systému Security Center jednoduše přetáhnout myší obraz z registrovaných kamer na požadované místo a toto nastavení se automaticky projeví na příslušném monitoru. Na stejném místě lze snadno měnit i počet a uspořádání obrazů z kamer. Systémy DuraVision s dekodérem IP mohou reagovat i na dynamické pokyny z bezpečnostního systému. Může se jednat o zvětšení záběru při určité události – například při neoprávněném vstupu.



Rozmístění kamer a uspořádání záběrů na zařízení s dekodérem IP může spravovat systém Genetec Security Center.

## Nastavitelné reakce na události s funkcí Alert-to-Action

Model FDF4627W-IP lze integrovat do bezpečnostního systému přes webové rozhraní. Rozhraní slouží ke komunikaci a k reakcím na poplachy v bezpečnostní síti. Poplach vyvolaný IP kamerou, systémem pro detekci nebezpečí či vstupu nebo systémem správy videosignálů (VMS) může po předání do systému s dekodérem IP vyvolat změnu rozvržení obrazů, textové upozornění, úpravu nastavení kamery nebo jiné funkce.

Implementace těchto inteligentních reakcí a obrazových výstupů zajišťuje, že obsluha má vždy ve správný čas k

dispozici ty nejpodstatnější informace a může na danou situaci rychle reagovat. EIZO úzce spolupracuje s výrobci bezpečnostních systémů a s koncovými uživateli na individuálním přizpůsobení reakcí na poplach dle potřeb konkrétní aplikace.



## Upozornění na událost - Alert-to-Action

Funkce Alert-to-Action umožňuje zobrazit a včas reagovat na relevantní snímky pracovníkům dohledových pracovišť, což velmi pomáhá v místech s vysokou hustotou provozu nebo v kritické infrastruktuře. S ohledem na zdroje se díky tomu zefektivní reakce na potřebné výstrahy, což přispěje k vyšší bezpečnosti například na železnici nebo obecně ve veřejné dopravě. Případně je možné toto řešení využít v jiných oblastech jako např. v nemocnicích nebo v dalších prostorách řízeného dohledu.





## Kvalita obrazu

# Přesný, brilantní, kontrastní a ostrý obraz

### PRO ČISTÝ OBRAZ

## Funkce Visibility Optimizer

Díky prvku Visibility Optimizer je uživatel schopen v reálném čase zobrazovat jasný a zřetelný obraz nasazením optimalizačních technologií Low-Light Correction a Outline Enhancer. Výhoda: Optimalizace obrazu se provádí přímo v monitoru a lze ji využít i pro jednoduché monitorovací kamery.

Nastavení funkcí Low Light Correction a Outline Enhancer lze přizpůsobit až 4 různým připojeným kamerám ve kterémkoliv rozvržení. To je žádoucí především v případě, že se světelné podmínky v různých oblastech sledovaných kamerami liší.

### VYLEPŠENÉ ZOBRAZOVÁNÍ TMAVÝCH PARTIÍ

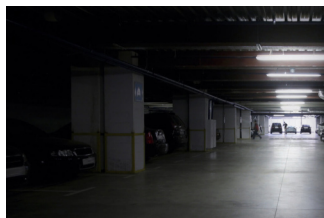
## Low-Light Correction

Funkce Low-Light Correction automaticky zjišťuje a optimalizuje tmavé a nejasné partie obrazu. Tmavé partie se zjasňují, čímž je dosaženo realističtějšího působení hlubších odstínů. Dochází tak k posílení funkce monitorovacích kamer v obtížnějších světelných podmínkách. Osoby ani objekty již nejsou rozmazávány stínem.

Další praktická funkce: výchozí nastavení pro den a noc. Dálkovým ovládáním můžete přepínat mezi standardními režimy „Den“ a „Noc“. Tyto režimy jsou optimalizovány pro příslušné střídající se světelné podmínky.



S funkcí Low-Light Correction



Bez funkce Low-Light Correction

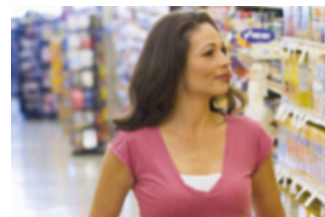
### OSTŘEJŠÍ OBRAZ

## Outline Enhancer

Technologie Outline Enhancer vyvinutá společností EIZO analyzuje zobrazovaný obsah a automaticky upravuje neostře oblasti. Obraz je tak ostřejší a šum nižší. Objekty v popředí jsou více zaostřeny v zájmu realistické hloubky ostrosti.



S Outline Enhancer



Bez Outline Enhancer

## Potlačení šumu

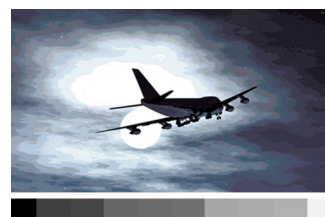
Monitor zmírňuje deformace obrazu vznikající komprimací dat videozáznamu.

## Přesná reprodukce díky 10bitové konverzi

Monitor převádí 8bitové signály na 10bitové a volí při tom optimální hodnoty barev z 10bitové tabulky LUT. Účinek: Vidíte barevně věrný obraz s jemným rozlišením. Optimalizovaná data se poté převádějí zpět na 8bitový výstupní signál. To zajišťuje plynulé přechody barevných odstínů. To je užitečné především pro identifikaci osob a objektu, které lze obtížně rozpoznat.



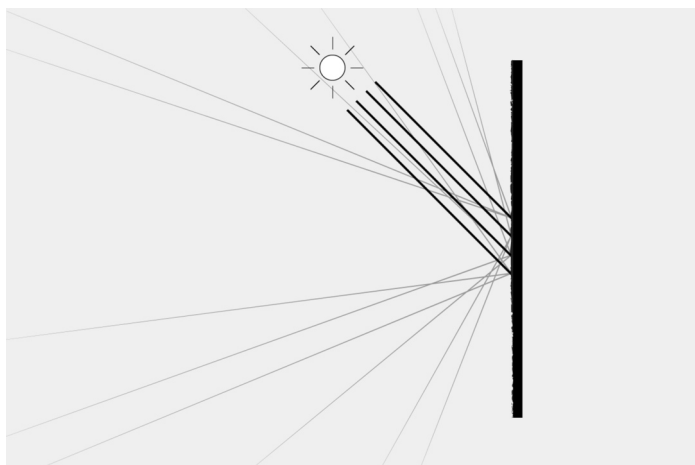
S 10bitovou konverzí



Bez 10bitové konverze

## Antireflexní vrstva: více obrazu, méně odlesků

Model FDF4627W-IP nabízí optimální povrch proti odleskům. Minimalizací odlesků díky rozptylu odraženého světla monitor FDF4627W-IP účinně zabraňuje oslnění a únavě očí. Snižuje se únava očí a umožňuje se pohodlné sezení bez nutnosti zaujímat vynucenou polohu, aby se zabránilo oslnění a odrazům.



## Funkce Overdrive k rychlé změně obrazu

Funkce Overdrive zrychluje dobu odezvy, takže ke změnám šedé a šedé dojde v průměru za pouhých 7 ms. Můžete tak sledovat filmy a rychlé změny obrazu bez nepříjemného dosvitu. Při posouvání a polohování oken nebo obrázků je zobrazení čitelné ve zlomcích sekundy - rychleji, než je možné vnímat. Spotřebu energie máte vždy pod kontrolou.

## Jednoduchá instalace Bezúdržbový provoz

### Bezúdržbový provoz

FDF4627W-IP je navržen s ohledem na trvale bezúdržbový provoz a ochranu před neoprávněným přístupem. Nevyžaduje antivirový software, bezpečnostní aktualizace, údržbu operačního systému ani licencování. To značně snižuje údržbové náklady a eliminuje zbytečné výpadky a výdaje.

## Vestavěný zdroj

Díky zabudovanému napájecímu modulu lze monitor přímo zapojit do zásuvky síťovou šňůrou.

## Trvanlivost A spolehlivost

### Dvouletá záruka

EIZO poskytuje dvouletou záruku. Toto nám umožňuje pokročilý proces výroby, který je založen na jednoduchém a úspěšném principu: promyšlené a pokrokové technologie, k jejichž výrobě se používají výlučně materiály nejvyšší kvality.



### Použití 24 hodin denně, 7 dní v týdnu

FDF4627W-IP je konstruováno pro 24hodinové použití a vyznačuje se maximální spolehlivostí.



## Udržitelnost

### Naše zodpovědnost

#### Sociálně zodpovědná výroba

Výroba modelu FDF4627W-IP probíhá sociálně zodpovědně. Nevyužívá se dětská ani nucená práce. Dodavatelé přispívající do dodavatelského řetězce procházejí pečlivým výběrem a zavazují se k sociálně zodpovědné výrobě. To se vztahuje především na takzvané konfliktní suroviny. Každoročně dobrovolně sepisujeme podrobnou zprávu o naší sociální zodpovědnosti.



#### Přívětivý k životnímu prostředí a klimatu

Všechny monitory FDF4627W-IP vyrábíme v našich vlastních továrnách. Uplatňujeme systém environmentálního a energetického management dle ISO 14001 a ISO 50001. Opatření sahají od omezování odpadu, odpadních vod a emisí přes snižování surovinové a energetické náročnosti až po posilování environmentálního povědomí zaměstnanců. Zhodnocení těchto opatření je podstatnou součástí každoročně zveřejňované zprávy.



#### Dlouhá životnost a vytrvalost

FDF4627W-IP je navržen pro dlouhou životnost - obvykle výrazně přesahující záruční dobu. Náhradní díly jsou dostupné ještě mnoho let po skončení výroby. Celý životní cyklus bere ohledy na životní prostředí, neboť dlouhá životnost a opravitelnost šetří přírodní zdroje a klima. Při vývoji modelu FDF4627W-IP jsme dbali na nízké čerpání přírodních zdrojů, používání vysoce kvalitních součástí a materiálů a na pečlivou výrobu.





## Technické údaje

### OBECNÉ

Číslo produktu	FDF4627W-IP
Barva přístroje	černá
Oblast použití	Videodohled, Průmysl
Produktová řada	DuraVision
Oblasti použití	IP dekódér monitoruje, Videodohled

### OBRAZOVKA

Úhlopříčka [palce]	46
Úhlopříčka [cm]	116,8
Formát	16:9
Viditelná plocha obrazu (šířka x výška) [v mm]	1018 x 573
Ideální a doporučené rozlišení	1920 x 1080 (Full HD)
Rozteč bodů [v mm]	0,53 x 0,53
Technologie panelu	VA
Max. pozorovací úhel ve vodorovném směru	178
Max. pozorovací úhel ve svislém směru	178
Zobrazitelné barvy nebo stupně šedé	16,7 mil. barev (RJ-45, 8 bitů), 16,7 mil. barev (HDMI, 8 bitů)
Max. jas (obvykle) [cd/m <sup>2</sup> ]	700
Max. kontrast (obvykle)	4000:1
Reakční doba změna šedá-šedá (obvykle) [ms]	7
Typ podsvícení	LED

### DEKÓDOVÁNÍ IP

Dekódování videa	H.264, MJPEG
Počet paralelních streamů	Full HD: 1-4 streams, VGA: 1-16 streams
Podporované protokoly	Axis VAPIX, Panasonic/i-PRO, RTSP, ONVIF Profile S
Podpora VMS	Genetec (max. 16 streamů), Accellence Technologies, Schille

### PŘIPOJENÍ

Vstupní konektory	RJ-45 (IP-Video), HDMI (HDCP 1.4)
Síťové rozhraní	RJ-45

### ELEKTRICKÉ ÚDAJE

Maximální příkon [ve wattch]	110
Úsporný režim [ve wattch]	16
Spotřeba při vypnutí monitoru [ve wattch]	0
Správa napájení	AC 100-120 V / 200-240 V, 50/60 Hz

Vyhledejte kontakt na společnost EIZO:  
EIZO Europe GmbH organizační složka  
Meteor Centre Office Park "B" - Sokolovská 100/94  
CZ - 186 00 Praha 8  
telefon: +420 222 319 714  
[www.eizo.cz](http://www.eizo.cz)

Všechny názvy produktů jsou ochranné známky nebo registrované ochranné známky společnosti EIZO Corporation v Japonsku a dalších zemích nebo jejich příslušných společností. Copyright © 2024 EIZO Europe GmbH, Belgrader Str. 2, 41069 Mönchengladbach, Německo. Všechna práva, chyby a změny vyhrazeny. Poslední aktualizace: 23.07.2024

### FUNKCE A PROVOZ

Ovládání PTZ s podporou předvoleb	✓
Alert-to-Action	✓
24/7 provoz	✓
Proces vylepšení obrazu	Smart Insight/Low-Light Correction, Smart Resolution/Outline Enhancer
Jazykové verze nabídky na obrazovce (OSD)	de, en, fr, es, it, se
Možnosti nastavení	Image noise reduction
Dálkový ovladač	✓
Vestavěný zdroj	✓

### ROZMĚRY A HMOTNOST

Rozměry (bez stojanu) (šířka x výška x hloubka) [v mm]	1067 x 622,5 x 80,4
Hmotnost (bez stojanu) [v kg]	19,6
Technický výkres (PDF)	<a href="#">Technický výkres (PDF)</a>
Naklápění dopředu/dozadu [v °]	0 / 0
Rozteč otvorů VESA	400 x 200

### CERTIFIKACE A NORMY

Provozní teplota	0 - 40 °C / 20-80 % (R.H., non condensing)
Certifikace	CE, CB, UL/cUL, FCC-A, CAN ICES-3 (A), VCCI-A, RoHS, WEEE, China RoHS, CCC

### SOFTWARE A PŘÍSLUŠENSTVÍ

Součástí balení	Dálkové ovládání, Příručka via download, Napájecí kabel, Stručný návod
-----------------	--

### ZÁRUKA

Záruční doba	2 let
--------------	-------