



[→ Webové stránky produktu](#)

## Software pro kreativní profesionály

Při jeho použití se zadají požadované hodnoty jasu, úrovně bílého bodu a gamy a podle nich se provede samočinná kalibrace. ColorNavigator 7 je nejnovější software pro kalibraci a plnění kvalitativních požadavků určený pro monitory řady ColorEdge vybavené správou barev. Kombinuje funkce předchozích programů ColorNavigator 6 a ColorNavigator NX a přináší pokročilejší a vylepšené funkce pro tvůrčí pracovníky z nejrůznějších oborů. Software zjednodušuje hardwarovou kalibraci a vytváří nezbytný základ předvídatelné podoby výsledné fotografie, designu, výtisku nebo videa.

## Software spravující barvy Pro všechny tvůrčí uživatele

### Různé barevné režimy

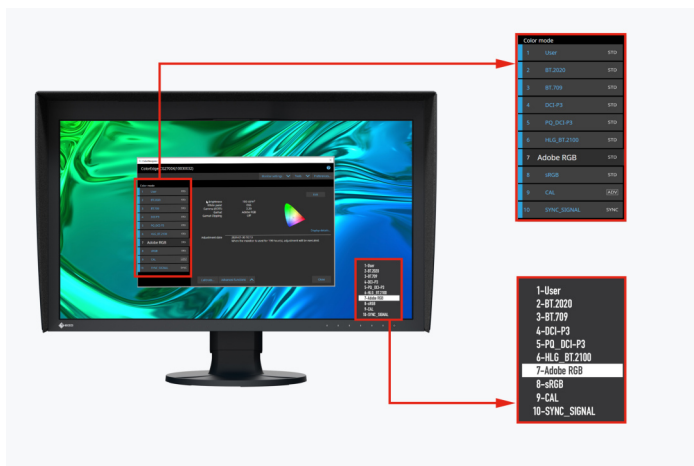
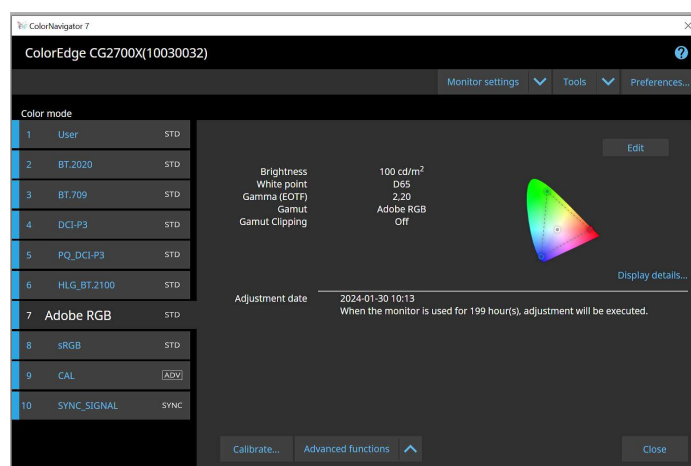
V paměti monitoru jsou uloženy různé barevné režimy jako například sRGB, AdobeRGB nebo Rec709. Pomocí programu ColorNavigator lze tyto režimy upravit a zkalibrovat.

Mezi jednotlivými režimy můžete přepínat třemi různými způsoby: tlačítkem Mode s následným výběrem z nabídky na obrazovce, programem ColorNavigator anebo kliknutím na symbol ColorNavigator na hlavním panelu. Ve všech případech se tím samočinně aktivuje i správný obrazovkový profil ICC v operačním systému, takže programy využívající správu barev vždy pracují se zvoleným nastavením monitoru a neustále zobrazují správné barvy.

Cílové kalibrační hodnoty lze kdykoliv upravit, zkalibrovat či přejmenovat.

### Současná kalibrace všech barevných režimů

Mezi funkce programu ColorNavigator patří možnost zkalibrovat všechny barevné režimy (standardní režimy) najednou, takže už nebudete ztrácet čas kalibrací každého režimu zvlášť. Je to rychlejší a máte jistotu, že váš monitor zobrazuje ve všech režimech správné barvy.



Barevné režimy v programu ColorNavigator a v nabídce na monitoru

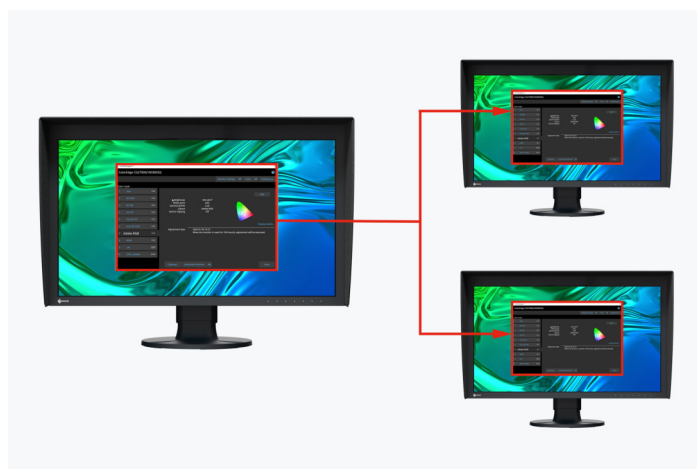
### Plánovaná samočinná kalibrace

Pro zajištění trvale přesné reprodukce barev se monitor musí v pravidelných intervalech kalibrovat. Prostřednictvím softwaru ColorNavigator můžete automatickou kalibraci s vestavěným kalibračním senzorem naplánovat na určité časy nebo pravidelné intervaly, a to i v době, kdy je monitor vypnutý. Pokud nebudete chtít využívat plně automatické kalibrace, může vám k zajištění konzistentního barevného podání pomoci zobrazování výzvy ke kalibraci v nastavitelných intervalech.



## Jednotné nastavení kalibrací při používání různých počítačů

Software ColorNavigator přiřazuje a ukládá požadované kalibrační hodnoty barevných režimů přímo do monitoru a nikoliv do počítače. Proto uživatelé nemusí monitor znovu kalibrovat, když k němu připojí jiný počítač, než použili při kalibraci.

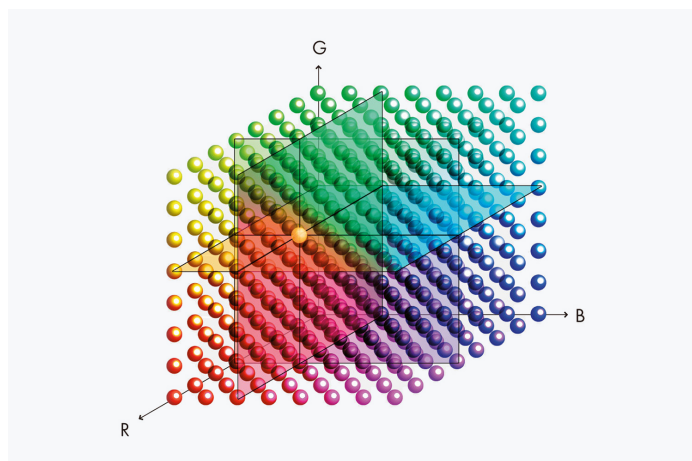


Kalibrační údaje se ukládají v monitoru

## Emulace filmu pomocí 3D LUT

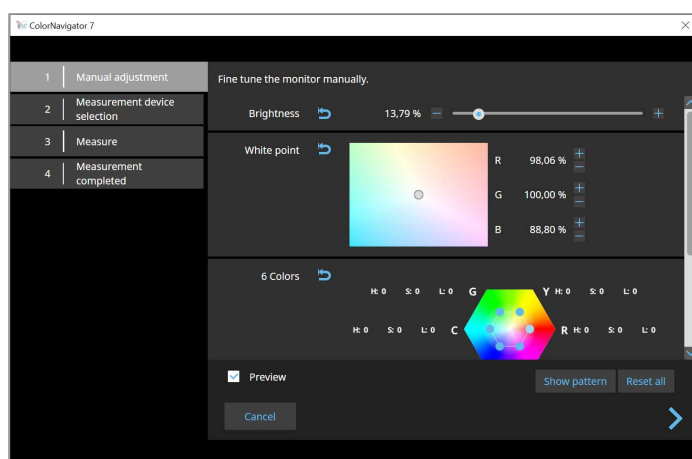
Software ColorNavigator lze využívat i v systémech pro color grading, neboť umí zpracovat převodní tabulky 3D LUT z videoprodukce.

Kompatibilní jsou pouze modely řady CG. Neplatí pro modely CG2730 a CG2420.



## Ruční doladění standardních profilů

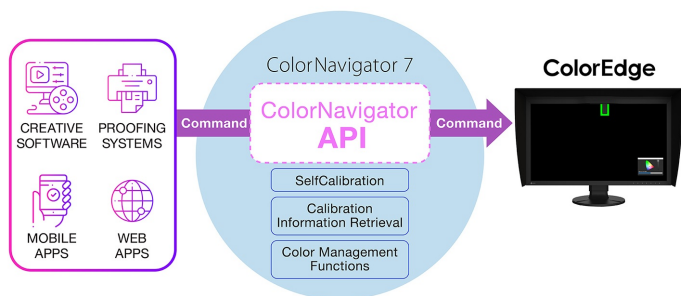
V programu ColorNavigator lze ručně doladit úroveň bílého bodu a jas továrně zkalibrovaných profilů s nastavením barev. V závislosti na světelných podmínkách pracoviště a na individuálním vnímání uživatele se může stát, že náhled se nebude dokonale shodovat s výtiskem. Pak lze doporučit ruční doladění reprodukce obrazu s využitím údajů z tovární kalibrace. Výsledkem bude nejdokonalější možné sladění náhledu na monitoru s následným výtiskem, a to při respektování skutečných světelných podmínek a individuálního vnímání daného uživatele. Kalibrační senzor k tomu není zapotřebí.



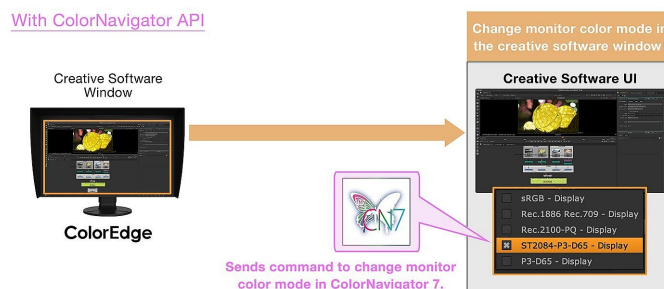
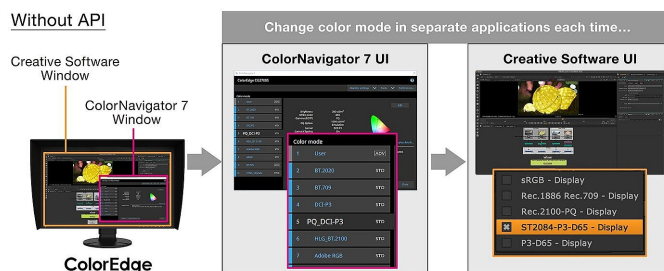
## PRO VÝVOJÁŘE

### Rozhraní API aplikace ColorNavigator

Vývojáři softwaru a správci systémů mají k dispozici rozhraní API aplikace ColorNavigator 7 společnosti EIZO, které umožňuje integrovat funkce aplikace ColorNavigator 7 do aplikací třetích stran. Integrace účinně umožňuje jiným aplikacím provádět určité funkce správy monitoru, aniž by uživatel musel používat ColorNavigator 7 v samostatném okně. Mezi funkce aplikace ColorNavigator 7, které jsou k dispozici pomocí rozhraní API, patří změna barevného režimu, vytvoření nového cíle kalibrace, provedení nebo zrušení funkce SelfCalibration, načtení výsledků kalibrace a další.



Například pomocí rozhraní API aplikace ColorNavigator mohou studia napsat skript, který bude provádět funkce přímo z vybraného stříhového softwaru. Stříhači by tak mohli snadno změnit barevný režim monitoru tak, aby odpovídal aktuálnímu nastavení projektu, a to na méně kliknutí a bez opuštění rozhraní stříhové aplikace. Vývojáři celé řady aplikací, například aplikací pro stříh videa, úpravu barev, náhledové systémy, digitální grafiku a dokonce i dálkové ovládání, by mohli rozhraní API využít ke zlepšení operací v celém pracovním postupu.



Rozhraní API aplikace ColorNavigator vyžaduje aplikaci ColorNavigator 7 Ver.7.1.12 nebo novější.

[Referenční stránka rozhraní API aplikace ColorNavigator](#)

## Technické údaje

### KOMPATIBILNÍ OPERAČNÍ SYSTÉMY

Mac	macOS Sonoma (14) / macOS Ventura (13) / macOS Monterey (12) / macOS Big Sur (11, M1) / macOS Big Sur (11, Intel) / macOS Catalina (10.15) / macOS Mojave (10.14)
Windows	Windows 11 / Windows 10* (64-bit) * The ARM-based Windows 10 is not supported
Linux	Red Hat Enterprise Linux 7 (64-bit) / Red Hat Enterprise Linux 8 (64-bit)

### MONITORŮ PODPOROVANÝCH

Modely ColorEdge	Úplný seznam monitorů podporovaných aplikací ColorNavigator 7 naleznete na webových stránkách společnosti EIZO Global.
------------------	--

### KOMPATIBILNÍ MĚŘICÍ PŘÍSTROJE

Kompatibilní měřicí přístroje	Seznam kompatibilních měřicích přístrojů naleznete anglických globálních webových stránkách EIZO.
Doporučené měřicí přístroje	EX4

Vyhledejte kontakt na společnost EIZO:  
EIZO Europe GmbH organizační složka  
Meteor Centre Office Park "B" - Sokolovská 100/94  
CZ - 186 00 Praha 8  
telefon: +420 222 319 714  
[www.eizo.cz](http://www.eizo.cz)

Všechny názvy produktů jsou ochranné známky nebo registrované ochranné známky společnosti EIZO Corporation v Japonsku a dalších zemích nebo jejich příslušných společností. Copyright © 2024 EIZO Europe GmbH, Belgrader Str. 2, 41069 Mönchengladbach, Německo. Všechna práva, chyby a změny vyhrazeny. Poslední aktualizace: 09.06.2024