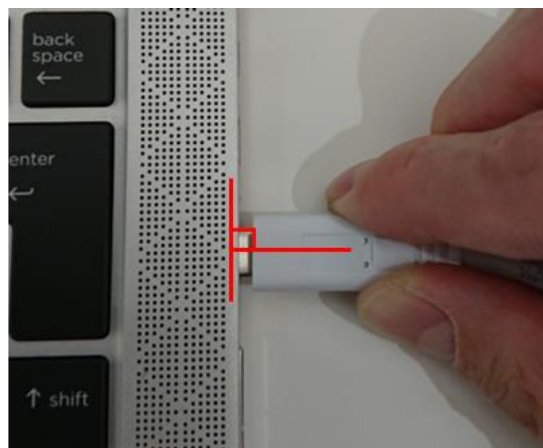
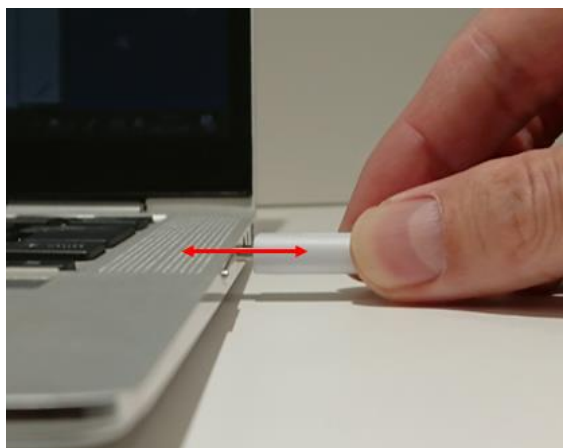


## Jak správně připojit a odpojit kabel USB typu C do zásuvky USB-C?

Aby nedošlo k poškození zástrčky kabelu USB typu C, připojovací zásuvky USB typu C a související elektroniky, držte kabel za zástrčku a zapojujte a vypojujte jej rovně do zásuvky a ze zásuvky. Kabel nesmí být zasunován a vyjímán pod úhlem.



Upozorňujeme, že špatnou manipulací může dojít k poškození samotného kabelu, počítače nebo monitoru.

- Pokud zasunete nebo vyjmete zástrčku kabelu pod úhlem.



- Když vytáhnete kabel, abyste odpojili zástrčku.



- Pokud zasunete zástrčku hlouběji, než je nutné, do zásuvky.

