



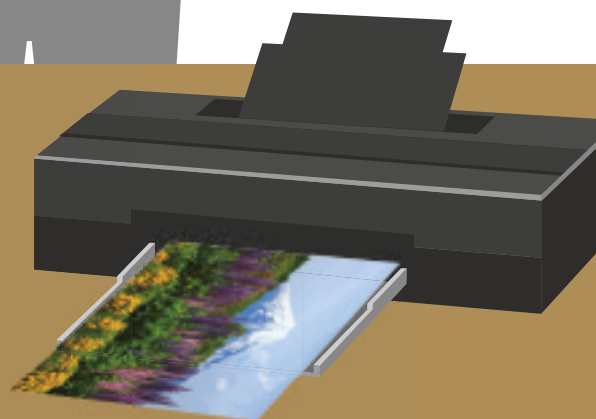
Snadno použitelný nástroj na sladění barev na obrazovce a na výtisku

QUICK COLOR MATCH

!Snadný!

Návod na sladění barev na obrazovce a na výtisku

Pusťme se do
toho!



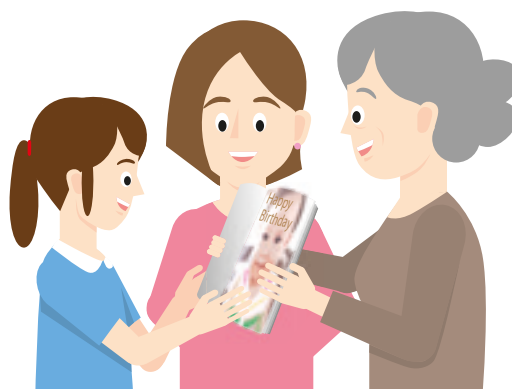
S vytištěnými fotografiemi můžete dělat spoustu věcí.



Ze svých nejlepších snímků si můžete vytisknout pohlednice



Snímky můžete poslat do soutěže

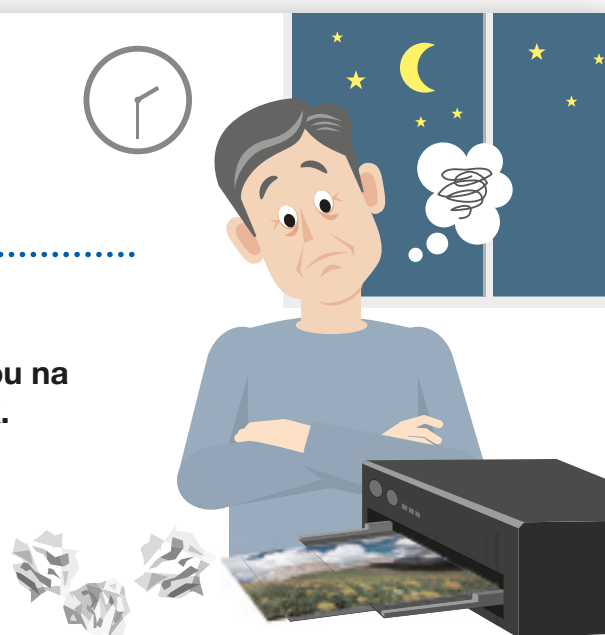


Můžete si vytvořit album a ukazovat jej příbuzným a známým

Ale bez monitoru se správou barev...



Barvy, které jste pečlivě doladili během retuší, budou na výtisku vypadat úplně jinak.



Další pokusy o dosažení správných barev vás budou stát jen spoustu času.

Spolehlivý a snadno použitelný systém správy barev vám zajistí větší potěšení z tisku fotografií!



Snímek zobrazený na monitoru

=



Snímek vytištěný inkoustovou tiskárnou

- Ušetří vám čas a peníze ztracené opakovaným tiskem
- Na výsledek retuší se budete moci spolehnout

V této příručce se dočtete, jak dosáhnout přesných výtisků prostřednictvím snadného a bezproblémového sladění barev!



Postup při sladění barev

Nastavení monitoru



Nastavení grafického editoru



Tolik kroků! To je pěkná otrava...

Kromě nastavení monitoru je důležité také správně nastavit grafický editor a tiskárnu. Chyba ve kterémkoliv bodě může způsobit odchylku barev na výtisku.

Nastavení tiskárny



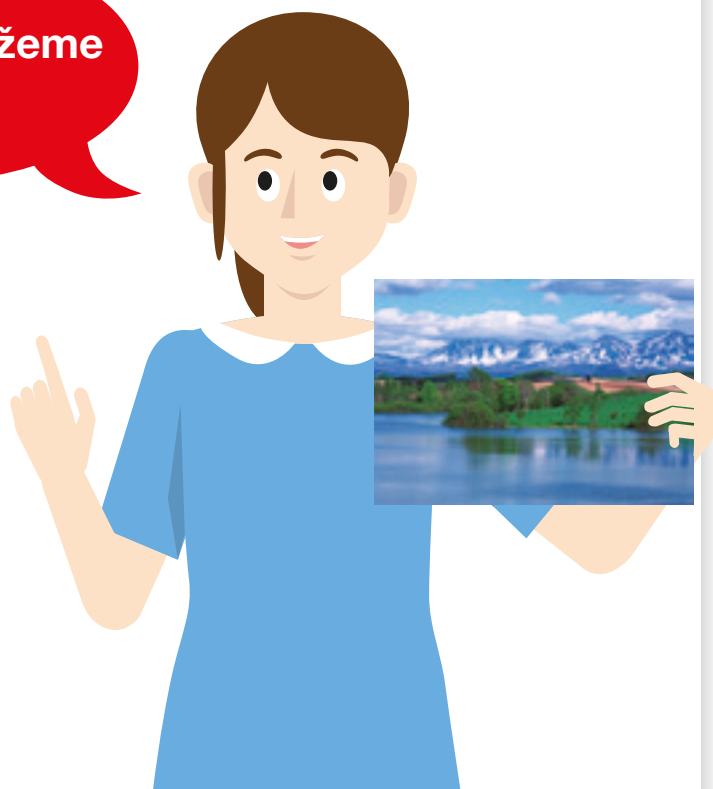
Příprava prostředí



**Tyto kroky můžeme
sloučit!**

**Představujeme jedinečné softwarové
řešení pro automatické nastavení
monitoru, grafického editoru a tiskárny.**

QUICK COLOR MATCH



Podrobnosti na další straně.



EIZO představuje software pro snadné sladění barev na obrazovce a na výtisku

QUICK COLOR MATCH



Quick Color Match je softwarové řešení vyvinuté společností EIZO, které fotografickým nadšencům i profesionálům zásadním způsobem zjednoduší sladění barev. Software byl vyvinut za premiérové spolupráce firmy EIZO se společnostmi Adobe, Canon a Epson.

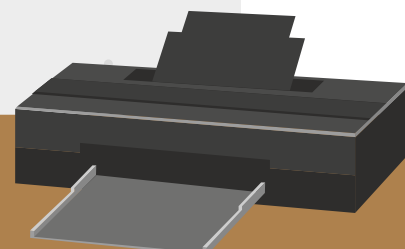
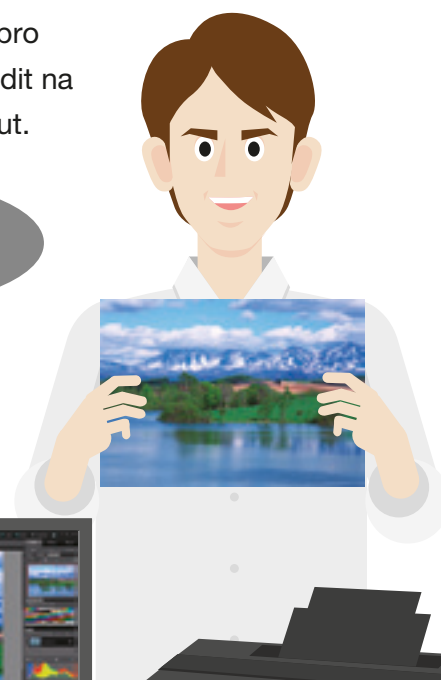
Program Quick Color Match správu barev zjednodušuje, neboť se sám postará o nejlepší nastavení monitoru, softwaru pro zpracování fotografií i tiskárny. Uživatel se může soustředit na editaci snímků a pak je rychle a bez komplikací vytisknout.

Nastavení monitoru

Program QCM nastaví automaticky !

Nastavení grafického editoru

Nastavení tiskárny



1 Příprava na sladění barev

Monitor se správou barev



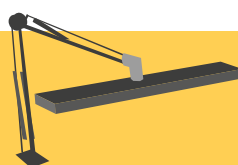
8 - 9

Požadavky na počítač, tiskárnu, papír,
grafický editor



10 - 11

Osvětlení



11 - 12

2 Připojení monitoru a instalace softwaru

Instalace ovladačů tiskárny

14 - 15

Instalace tiskového zásuvného modulu
a programu Quick Color Match

16 - 17

3 Snadné sladění barev

Používání Quick Color Match

Vyzkoušejte
si!



18 - 19

Sladění
barev je
hotové!

**Teď budou vaše výtisky
vypadat jako na obrazovce!**



Příprava na sladění barev

K dosažení shodných barev na výtisku a na obrazovce potřebujete vhodný monitor.

Monitor se správou barev

Monitory kompatibilní s Quick Color Match

Doporučené modely



ColorEdge CS2420



ColorEdge CS2730

CS230

CG247X

CG2420

CG279X

CG2730

Větší obrazovka pro kreativnější práci

Model CS2420 na své obrazovce 24,1" zobrazí dvě strany A4 a panely nástrojů. Ještě více místa budete mít na velkorysé 27palcové obrazovce monitoru CS2730.

Vlastnosti monitoru

- 1 Pokrývá 99 % prostoru Adobe® RGB a správně tak zobrazí snímky vyfotografované v prostoru Adobe RGB i sRGB.
- 2 Přejíždění zobrazuje plynule.
- 3 Jas i barvy zobrazuje stejnoměrně.

Jak poznáte vhodný monitor?

1 Zobrazuje správný barevný prostor

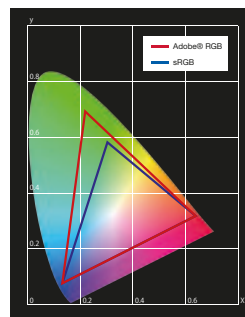
Pro věrné podání barev je třeba zvolit monitor, který správně zobrazuje barevné prostory Adobe® RGB a sRGB.

2 Přejechy zobrazuje plynule

Předpokladem vysoce přesné reprodukce barev a vytvoření dojmu hloubky je monitor schopný zobrazit přechody hladce bez hluchých intervalů.

3 Obrazovka má rovnoměrný jas i barvy

Stejný jas i barvy na celé ploše obrazovky nejlépe zajistí monitor vyrobený se zvláštním zřetelem na požadavek rovnoměrného zobrazení. Důležitá je i kompenzace změn barevné teploty a jasu v průběhu času.



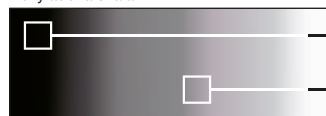
Barevný prostor Adobe® RGB (demonstrace)



Barevný prostor sRGB (demonstrace)



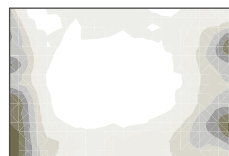
Nevyladěná škála



Přesycení tónu

Prosakování barev

Škála po doladění



Bez korekce rovnoměrnosti



S korekcí rovnoměrnosti

Víte, že?



Před instalací!

Zkontrolujte, zda je váš monitor ColorEdge správně připojený k počítači.



Stolní počítač



Notebook



All-in-One PC

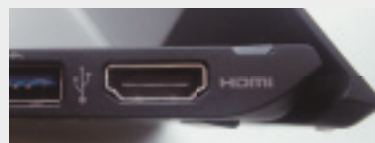
1 Zjistěte, jaké výstupy jsou na vašem počítači

Pokud používáte počítač v provedení all-in-one, ověřte si, že má potřebné výstupy, a podívejte se, jaké kabely jsou přiložené k monitoru. Pokud k připojení monitoru nemáte vhodné kabely, budete muset koupit jiné.

2 Zkontrolujte maximální rozlišení

Podle návodu k použití počítače vyberte monitor s odpovídajícím rozlišením, které počítač podporuje.

Příklad výstupních konektorů na počítači



Typy výstupů na počítači



DisplayPort



HDMI



DVI



Thunderbolt (1-2)/
Mini-DisplayPort

Příprava na sladění barev

Požadavky na počítač

- **Windows** Windows 10 / 8.1 / 7
- **Mac** macOS High Sierra (10.13) / macOS Sierra (10.12) / OS X El Capitan (10.11) / Yosemite (10.10) / Mavericks (10.9)

Tiskárna

Canon



PIXMA PRO-10S

Fotografická tiskárna do formátu A3+ s deseti inkousty pro tisk ve výstavní kvalitě.

PIXMA PRO-1 PIXMA PRO-100S
PIXMA PRO-10 imagePROGRAF PRO-1000
PIXMA PRO-100

Epson



SC-P600

Profesionální tiskárna do formátu A3+ s inkoustovou technologií Epson UltraChrome HD pro nepřekonatelnou kvalitu.

SC-P800 Stylus Photo R3000
SC-P400 Stylus Photo R2000

■ Nabídka tiskáren se může v různých zemích lišit. Bližší informace poskytne výrobce tiskárny.

Grafický editor



**Adobe Photoshop
CC/CS6**

Další kompatibilní grafické editory

Canon

- Adobe Photoshop Lightroom
- Adobe Photoshop Elements
- Canon Digital Photo Professional

Epson

- Adobe Photoshop Lightroom
- Adobe Photoshop Elements
- Nikon ViewNX-i

Při použití některého z grafických editorů výše ověřte správné nastavení barev v okně tiskového zásuvného modulu.

Tiskový papír

Papír Canon

Photo Paper Platinum
Photo Paper Plus Glossy
Photo Paper Pro Luster
Photo Paper Pro Premium Matte
Photo Paper Plus Semi-Gloss
Matte Photo Paper

Papír Epson

Velvet Fine Art Paper
Ultra Smooth Fine Art Paper
Premium Glossy
Premium Semigloss
Premium Luster
Achival Matte
Matte

Papír ILFORD

ILFORD Gold Fibre Silk
ILFORD Gold Fibre Gloss
ILFORD Smooth Cotton Rag
ILFORD Textured Cotton Rag
ILFORD Smooth Pearl
ILFORD Smooth Gloss

Papír Pictorico

Pro Hi-Gloss White Film
Pro Hi-Gloss Photo Paper
Pro Semi-Gloss Paper
Pro Cotton Paper
Pro Soft-Gloss Paper
Pro Design Paper Plus
GEKKO Blue

Papír Hahnemühle

FineArt Baryta
Photo Rag Baryta
Photo Rag (188, 308, 500, Duo)
Photo Rag Bright White
Photo Rag Ultra Smooth
German Etching
Hahnemühle Photo Luster
Hahnemühle Photo Matt Fibre

Papír SIHL

Metallic Pearl High Gloss Photo Paper 290
High Gloss Photo Paper 330
Lustre Photo Paper 300
Lustre Duo Photo Paper 330
Satin Baryta Paper 295
Smooth Matt Cotton Paper 320
Textured Matt Cotton Paper 320

Papír Tecco

PHOTO PM230 Matt
PHOTO PL285 Luster
PHOTO PUW285 Ultra White
PHOTO PFR220 DUO Fine Art Rag
PHOTO GB330 Galleryboard
PHOTO BT270 Baryt
PHOTO BMT275 Baryt Matt

■ Výběr papírů kompatibilních s Quick Color Match závisí na modelu tiskárny. Seznam všech kompatibilních papírů naleznete na stránce www.eizoglobal.com/i/qcm-paper/

■ Postup pro doplnění papíru je popsán v uživatelské příručce k nástroji Quick Color Match: www.eizoglobal.com/i/qcm-manual/

Víte, že?



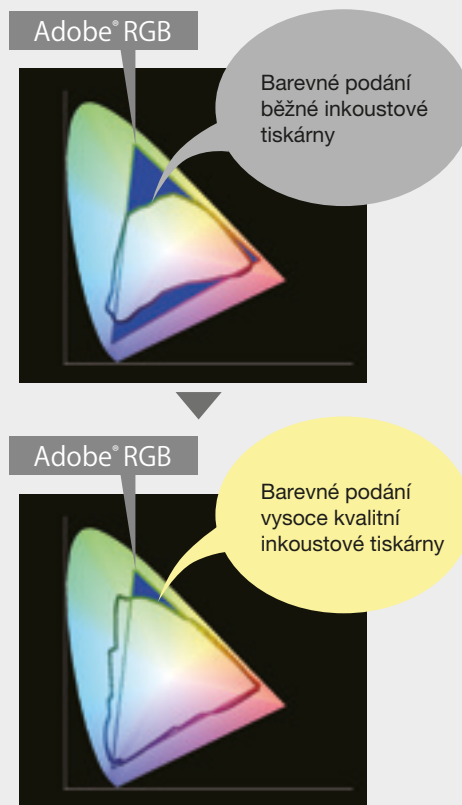
Proč je důležitá tiskárna se správou barev?

Věrně vytiskne snímky Adobe® RGB nebo sRGB.

Adobe RGB je široký barevný prostor propůjčující snímkům živější barvy. Když budete používat běžnou tiskárnu s malým barevným rozsahem, část zářivě modrých a zelených odstínů se z vašich snímků při tisku ztratí. Vysoce kvalitní tiskárny reprodukuje barvy podstatně lépe, takže výtisky se budou shodovat s tím, co vidíte na obrazovce.

Konzistentní barvy po vytištění

Používání barevné tiskárny s rychle schnoucími inkousty zajišťuje rovnoměrné barvy. Výsledky své práce budete moci zkontrolovat hned po vytištění.



Porovnání v barevném diagramu Yxy.

Příprava na sladění barev

Správnost vytištěných barev je třeba kontrolovat při nasvícení snímku světelným zdrojem o barevné teplotě 5 000 K.

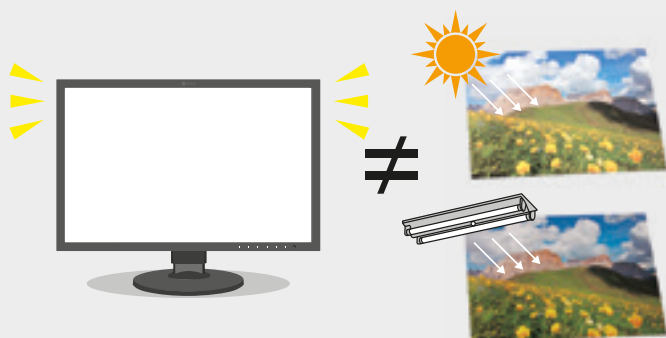
Osvětlení



Víte, že?



Okolní světlo dopadající na vytištěnou fotografii se od ní odráží a paprsky směřující do lidského oka jsou pak vnímány jako obraz.



Z toho důvodu se barvy předmětů vnímané venku za denního světla mohou lišit od barev pozorovaných večer za umělého osvětlení.

Monitory vyzařují vlastní světlo pocházející z podsvícení obrazovky, takže i při změně okolního osvětlení se barvy na obrazovce mění jen málo. Tím se vysvětluje, proč porovnávání výtisků se snímky na obrazovce může za různého okolního osvětlení vést k různým výsledkům.

Výběr vhodného osvětlení

Prostředí vhodné pro prohlížení snímků vytvoříte použitím světelného zdroje o barevné teplotě blízké dennímu světlu („sunlight“, 5 000 K). Tato hodnota vychází z lidského vnímání barev.



Světelné zdroje o standardní barevné teplotě 5 000 K můžete zakoupit v běžné prodejní síti. Níže naleznete doporučení společnosti EIZO.

OSRAM „Luminux Plus“ nebo „Luminux de Luxe“ -954 denní bílá barva 5.400K (Ra>90)*

* Index podání barev (Ra) představuje kvantitativní vyjádření schopnosti fluorescenčního světla reprodukovat barvy, které bychom viděli v přirozeném světle.

Používejte stínítko proti dopadu okolního světla na obrazovku

Na porovnávání výtisků s obrazem na monitoru má vliv okolní světlo dopadající na obrazovku, které může zkreslit některé barvy.

Používáním stínítka monitoru zamezíte odrazům a přesvícení okolním světlem a docílíte přesnějšího sladění barev.

Stínítka monitorů EIZO

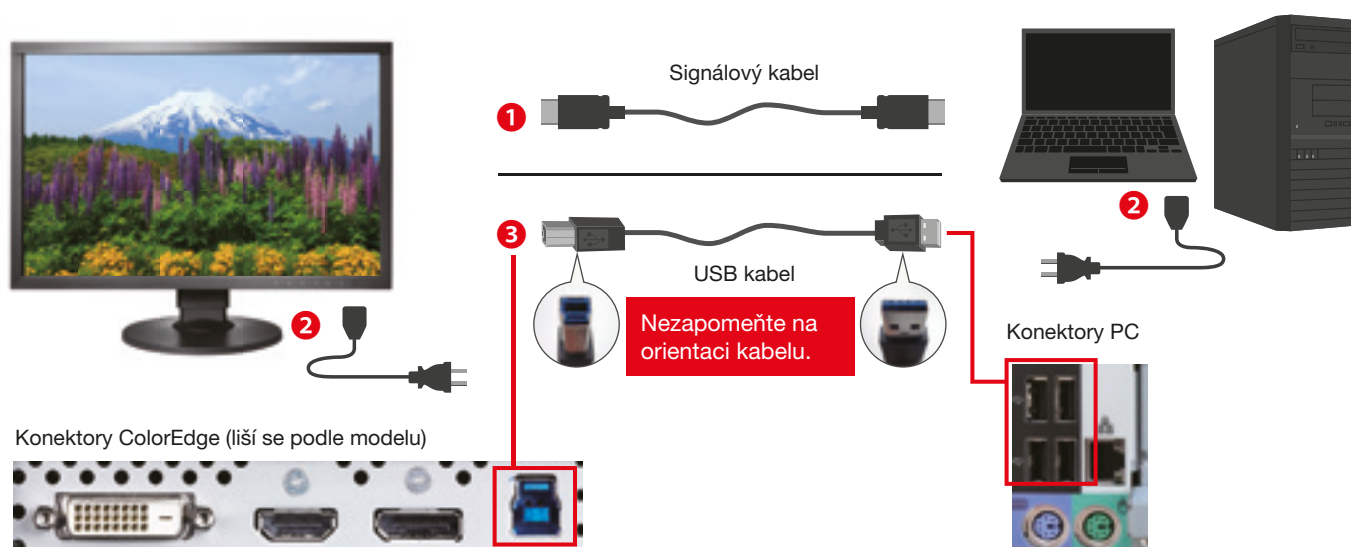


Instalace softwaru

1 Připojení monitoru

Podle pokynů v návodu k monitoru proveďte následující kroky:

- 1 Propojte monitor ColorEdge signálovým kabelem s počítačem.
- 2 Připojte monitor ColorEdge i počítač pomocí napájecích kabelů k napájecí síti.
- 3 Propojte monitor ColorEdge kabelem USB s počítačem.



2 Instalace ovladačů tiskárny

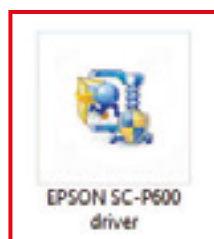
Windows

Vložte disk, který jste obdrželi s tiskárnou, nebo si stáhněte potřebné ovladače z webových stránek výrobce.

Poklepejte na ikonu DVD nebo staženého instalačního souboru.



Canon



Epson

Mac

Stáhněte si ovladače tiskárny z webových stránek výrobce.

Poklepejte na ikonu staženého instalačního souboru.



Canon



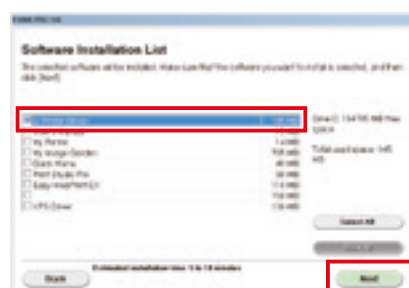
Epson

Proveďte instalaci podle pokynů na obrazovce.

Tiskárny Canon



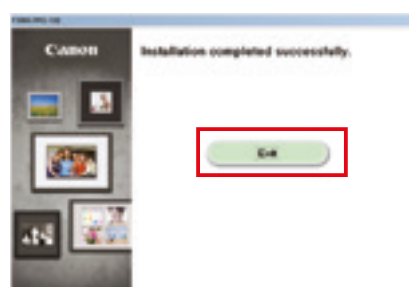
Po zobrazení instalačního okna klikněte na „Next“. Zvolte způsob připojení tiskárny (přes síť nebo přes USB) a opět klikněte na „Next“.



Ze seznamu vyberte ovladač tiskárny IJ a klikněte na „Next“.



Postupným klikáním na „OK“ a „Next“ se dostanete až na konec instalačního procesu.



Po dokončení instalace klikněte na „Exit“.

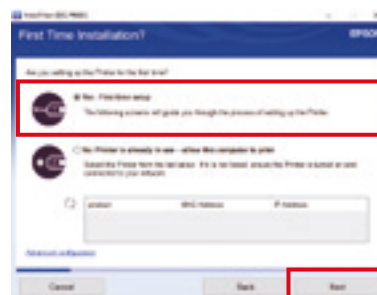
Tiskárny Epson



Po zobrazení instalačního okna klikněte na „Start & Connection“.



Zaškrtnutím políčka potvrďte licenční podmínky a klikněte na „Next“.



Zvolte „First time setup“ a klikněte na „Next“ a „OK“.



Zvolte způsob připojení tiskárny (přes WiFi, Ethernet nebo USB) a klikněte na „Next“. Po dokončení instalace klikněte na „Finish“.

Instalace softwaru

3 Instalace tiskového zásuvného modulu

Tiskárny Canon

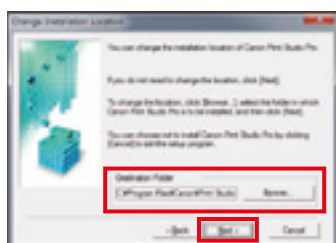
Canon Print Studio Pro Ver. 2.2.0



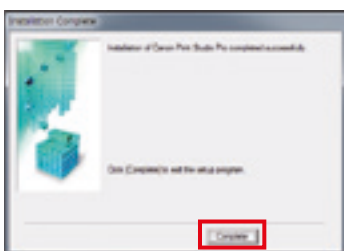
Začněte poklepáním na ikonu instalačního souboru tiskového zásuvného modulu.



Pokračujte v instalaci klikáním na „Next“ a „Yes“.



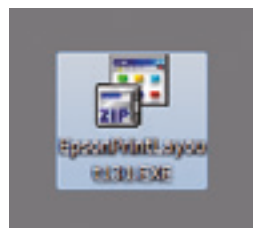
Potvrďte cílovou instalační složku a klikněte na „Next“ a „Yes“.



Instalaci zakončíte kliknutím na „Complete“.

Tiskárny Epson

Epson Print Layout Ver. 1.3.5



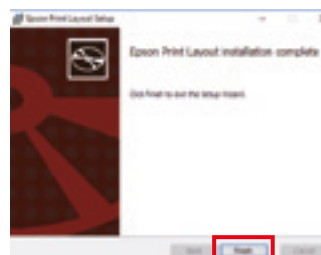
Začněte poklepáním na ikonu instalačního souboru tiskového zásuvného modulu.



Pokračujte v instalaci kliknutím na „Next“.



Zaškrtnutím políčka potvrďte licenční podmínky a klikněte na „Next“.



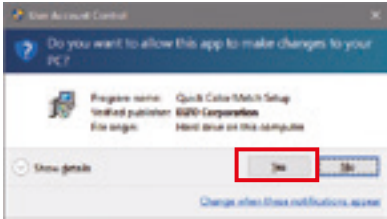
Instalaci zakončíte kliknutím na „Finish“.

4 Instalační příručka Quick Color Match

Stáhněte si bezplatně Quick Color Match ze stránky www.eizoglobal.com/i/download/qcm


Windows

1




Začněte poklepáním na ikonu instalačního souboru Quick Color Match. Ve Windows potvrďte zahájení instalace kliknutím na „Yes“.

2



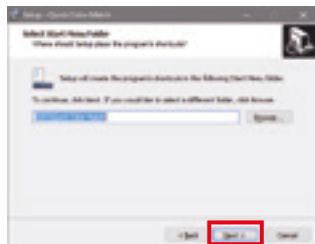
Pokračujte v instalaci kliknutím na „Next“.

3



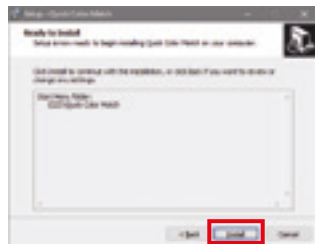
Zaškrtnutím políčka potvrďte licenční podmínky a klikněte na „Next“.

4




Potvrďte cílovou instalační složku a klikněte na „Next“. V dalším okně opět klikněte na „Next“.

5



Nakonec klikněte na „Install“.

6



Instalaci zakončíte kliknutím na „Finish“.

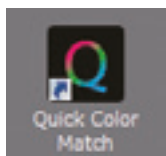
Používání Quick Color Match

Tento průvodce vysvětluje, jak používat software Quick Color Match s programem Photoshop CC / CS6.

Windows

1

Poklepejte na ikonu Quick Color Match na ploše.



2



Zobrazí se nabídka Quick Color Match. Zkontrolujte, zda je označena správná tiskárna.

3

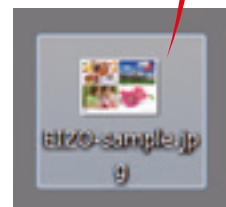


Vyberte používaný typ papíru ze seznamu médií kompatibilních s programem Quick Color Match.

4



Obrázek, který hodláte vytisknout, přetáhněte do okna Quick Color Match. Program je kompatibilní s formátem JPEG, TIFF a PSD. Datové soubory ve formátu RAW je třeba nejprve vyvolat.



5

Nastavení Photoshopu se samočinně upraví na ideální hodnoty a na monitoru se zobrazí barevně sladěný obrázek.



Potřebujete-li fotografii dále upravovat, pokračujte v retuších v okně Photoshopu.

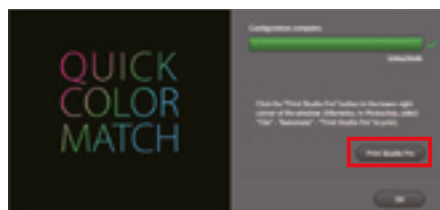
■ Informace o používání dalších programů naleznete v uživatelské příručce Quick Color Match.
www.eizoglobal.com/i/qcm-manual/

! Quick Color Match uloží výsledné nastavení do uživatelské předvolby vašeho monitoru ColorEdge. V tomto nastavení se budou zobrazovat správné barvy, proto monitor nepřepínejte do jiného režimu.



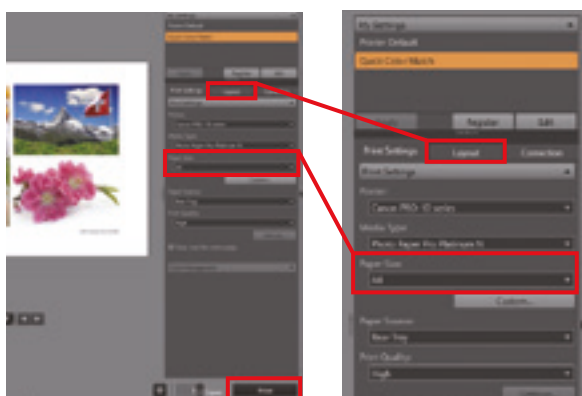
6

Při tisku klikněte na tlačítko se jménem tiskového zásuvného modulu v pravém dolním rohu okna Quick Color Match.



Tiskárny Canon

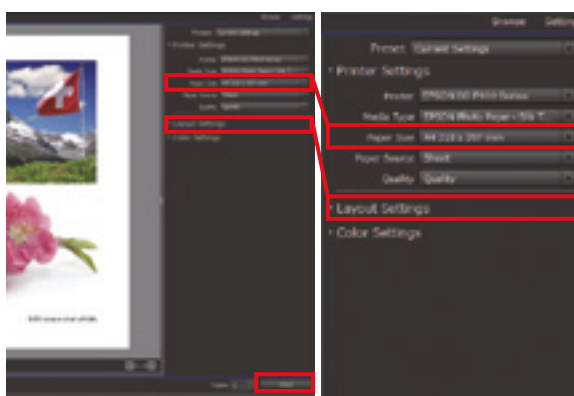
Se zásuvným modulem Print Studio Pro



Vyberte formát a orientaci papíru a poté klikněte na „Print“.

Tiskárny Epson

Se zásuvným modulem Epson Print Layout



Vyberte formát a orientaci papíru a poté klikněte na „Print“.

Výhoda!

Quick Color Match automaticky provede nejlepší nastavení barev tiskárny, takže se už o nic nemusíte starat. Teď můžete tisknout fotografie bez nutnosti procházet a nastavovat množství parametrů a voleb v různých oknech.

**Sladení
barev je
hotové!**

Výborně!

Nasvícením fotografie zdrojem o barevné teplotě 5 000 K se můžete přesvědčit, že se shoduje s obrazem na monitoru. Teď si s jistotou můžete vytisknout další snímky!





Ještě přesnější sladění barev

ColorNavigator 7 je software pro správu barev zajišťující dosažení předvídatelných výsledků. Pomocí senzoru vestavěného v monitoru ColorEdge nebo pomocí volitelného externího senzoru EX3 může provádět kalibrace a spravovat pokročilá uživatelská nastavení požadovaných hodnot, čímž lze docílit ještě přesnějšího sladění barev.

ColorNavigator 7



Kalibrační senzor

EX3

EIZO Corporation

153 Shimokashiwano, Hakusan, Ishikawa 924-8566 Japonsko
Telefon +81-76-277-6792 Fax +81-76-277-6793

www.eizoglobal.com

Všechny obchodní názvy jsou ochrannými známkami nebo registrovanými známkami příslušných vlastníků. ColorEdge a EIZO jsou registrovanými známkami společnosti EIZO Corporation. Snímky obrazovky s produkty Adobe jsou přetištěny se souhlasem Adobe Systems Incorporated.

Technické údaje se mohou měnit bez předchozího upozornění.

© 2018 EIZO Corporation
(160807)